

MAX ET TRICOLINE

LE CAHIER SVPA DES JEUNES PROTECTEURS DES ANIMAUX

Avec le soutien de la Fondation Jacqueline Petit



LE BERGER D'ECOSSE

ARTICLES

JEUX ET POSTER

DATES DES ATELIERS D'ÉTÉ

N° 50
MAI 2024

LE PUTOIS, ANIMAL DE L'ANNÉE 2024

Cette année, le putois est à l'honneur pour Pro Natura. Petit mammifère de la famille des mustélidés, il est rare de pouvoir l'observer car il se fait très discret et ne sort pour chasser ses proies que durant la nuit. Il est aujourd'hui classé comme «vulnérable» sur la liste des espèces menacées en Suisse.

IL AIME
LES
GRENOUILLES ET
LES CRAPAUDS



Animal solitaire et discret, le putois est principalement actif la nuit. Il a besoin d'un environnement riche en biodiversité pour pouvoir se cacher et se déplacer en toute sécurité. Carnivore, il fouille méticuleusement une zone près de son terrier (souvent en dessous des racines des arbres) à la recherche de nourriture, principalement des batraciens, qu'il trouve près des plans d'eau mais aussi en forêt et dans les prairies humides. Il sait d'ailleurs très bien nager ! Il mange aussi des rongeurs et parfois des œufs de poule sans toutefois s'attaquer à ces dernières. Le putois se reproduit en avril-mai. La maman est enceinte pendant un mois et demi puis élève seule ses enfants jusqu'au printemps suivant où ils quittent le terrier.

LE SAVAIS-TU ? Sa robe brun-noir n'est pas très épaisse alors, en hiver et surtout en altitude, il cherche des abris tels que des granges ou étables pour s'y réfugier mais aussi pour se protéger des prédateurs. Le putois est d'ailleurs connu pour sa stratégie odorante lorsqu'il se sent menacé : il lâche de véritables bombes puantes grâce à ses glandes anales.

IL A
BESOIN D'UN
HABITAT RICHE EN
BIODIVERSITÉ

EN SUISSE,
IL EST SURTOUT
PRÉSENT EN PLAINE
PRÈS DES ZONES HUMIDES
QUI, MALHEUREUSEMENT,
DISPARAISSENT.
IL EST ABSENT AU TESSIN
ET EN VALAIS.



CHER MARTIN...

Avec son plumage bleu vif, on pourrait croire qu'il sort d'une forêt amazonienne et pourtant, il n'en est rien ! Petit mais costaud, le martin-pêcheur peuple les abords des cours d'eaux de toute l'Europe à la recherche de petits poissons. Selon les Anciens, il a même le pouvoir d'apaiser la tempête et de porter bonheur aux hommes. Découverte !

Le martin-pêcheur d'Europe (*Alcedo atthis*) est un petit oiseau de la famille des alcéidinidés. Ne mesurant qu'une quinzaine de centimètres pour une quarantaine de grammes, il est facilement reconnaissable à son plumage bleu vif et roux et son long bec pointu.

Roi de la pêche, il arrive en vol comme une flèche au-dessus de l'eau pour attraper des petits poissons adaptés à sa taille. Il habite près des cours d'eaux stagnantes ou courantes mais suffisamment claires pour y repérer ses proies et bien arborées pour pouvoir les repérer depuis son perchoir. Véritable flèche, il s'envole et pique du bec droit devant pour attraper ses proies.



Difficilement repérable, c'est son cri perçant et aigu qui nous renseigne sur sa présence puis il faudra attendre qu'il pêche pour espérer le voir... très rapidement ! C'est également un oiseau très territorial qui n'hésite pas à montrer son caractère bien trempé aux potentiels intrus. Pour séduire sa belle, le martin-pêcheur effectue une parade pendant parfois plusieurs jours et lui offre du poisson. Si cette dernière accepte, le couple (il est monogame), se reproduit de mars à juillet puis élève deux nichées successives de six à sept œufs. Les petits naissent au bout de trois semaines puis sont capables de quitter le nid au bout d'un mois.

LE SAVAIS-TU ? Le martin-pêcheur est capable, grâce à la morphologie de ses ailes et ses battements très rapides, de nager brièvement sous l'eau et de prendre appui sur cette dernière pour en ressortir à l'issue de sa pêche.



LE BERGER D'ECOSSE (COLLIE)

Il est originaire d' Ecosse.
Il aurait été le résultat d'un croisement entre des chiens locaux et certains chiens ramenés par les romains.

Chien de berger, il est aujourd'hui plutôt utilisé comme chien de compagnie. Il supporte bien le froid et préfère largement rester dehors que d'être enfermé dans un appartement. Pensez-y !

Chien doux, calme et tendre, il convient parfaitement pour une famille avec enfants mais se promener car il a besoin de beaucoup se dépenser et faire des exercices. C'est un chien de berger tout de même !

Robuste, le Collie ne présente que peu de problèmes de santé. Il peut être sujet à la dysplasie de la hanche et certaines anomalies des yeux.

TAILLE :

de 51 à 61 centimètres

POIDS :

18 à 29 kilogrammes

ESPÉRANCE DE VIE :

environ 12 ans

ROBES :

poils longs zibeline,
zibeline-blanc, tricolore,
bleu merle.

MAX ET TRICOLINE
LE POSTER



LE COIN DES JEUX

LES SEPT DIFFÉRENCES

SUDOKU



		5				3		6
	1	3			4	2		9
7							4	5
5		8		6	7			
		1	4		3	5		
9			1	5			2	4
	9		3		6	8		
	6			2				1
			8	4				



3 / Facile

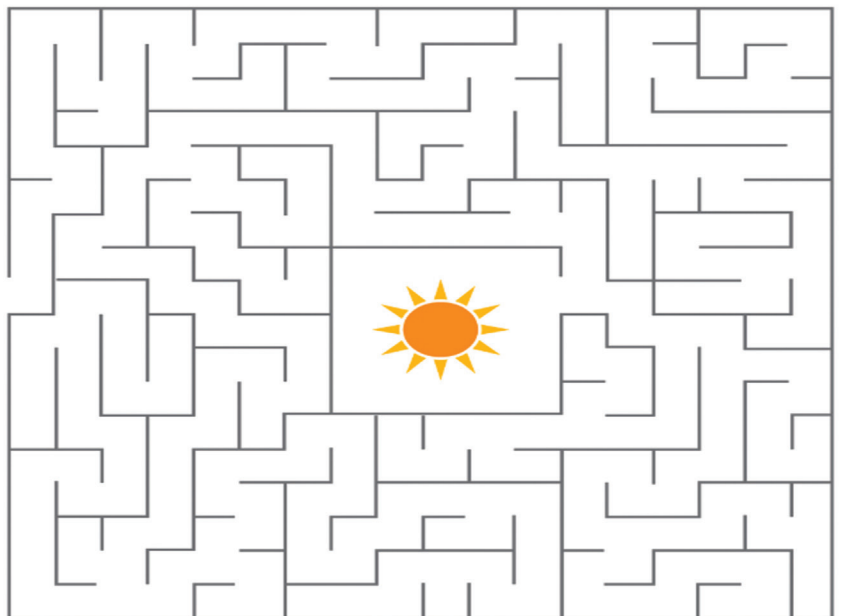
1			3					8
		3		7				2
5		7	8		2		1	
	3				8		9	6
	5			1				
		6		9	3			
		4				8	2	1
				8	9	7		
6	1			4		3		

5 / Facile

		4		7			2	
		5		3			9	7
9				4		1		6
		8				5		
	1						4	8
		6		2			1	
6		2		5		3		
			1				7	4
	3		2	8		9	6	



LABYRINTHE



AMENER SON CHAT CHEZ LE VETO



Pas toujours simple d'amener un chat chez le vétérinaire ! Nos chers compagnons à quatre pattes ne sont généralement pas très friands des transports dans leur caisse et encore moins quand il s'agit d'aller chez le véto. Une des solutions serait de désensibiliser le chat à la caisse mais cette méthode prend du temps.

La première chose à faire, c'est de préparer la caisse en y mettant une couverture avec son odeur pour qu'il puisse s'y sentir à l'aise. Pour faire entrer ton chat, tu peux :

- Le faire entrer par-dessus : tu enlèves le couvercle de la caisse, tu poses ton chat dans la caisse et tu refermes.
- Le faire entrer « tête la première » : tu places la caisse de transport au sol contre un meuble, tu poses une main sur le thorax de ton chat et l'autre main sur l'arrière. Tête en avant, tu le pousses doucement à l'intérieur
- Le faire entrer « à l'envers » : tu places la caisse de transport au sol contre un meuble, tu portes ton chat normalement puis tu le tournes afin que ce soit son arrière train qui entre en premier dans la caisse. Pousse sa tête délicatement à l'intérieur et tu refermes la caisse.

Pour les chats particulièrement peureux ou « difficiles », tu peux toujours essayer de l'attraper avec une couverture opaque que tu déposeras rapidement sur son corps afin de le déstabiliser le temps de le prendre fermement avant de le déposer dans une caisse. Mais attention aux griffures car la plupart des chats détestent être contraints dans leurs mouvements ! Quelle que soit la méthode utilisée, fais-le toujours avec délicatesse et rapidement. Si tu veux voir comment faire, découvre notre vidéo à ce propos sur notre chaîne Youtube !

ATELIERS D'ÉTÉ 2024 : DES « ÉTHOLOGUES » À L'ACTION !

A nouveau et comme chaque été, Max et Tricoline te proposent de te mettre dans la peau d'un petit éthologue ! Observer les animaux du refuge, essayer de mieux les comprendre et vivre des rencontres pleines de surprises, de caresses et de souvenirs. Au programme : visite du refuge, observation et, sous conditions, caresses des animaux présents ! Intéressé(e)? Alors inscris-toi vite (coche la case à côté de l'atelier de ton choix et note tes coordonnées).

Les ateliers ont lieu au centre SVPA et au refuge de 13h45 à 16h45. Une confirmation est envoyée au minimum deux semaines avant le premier atelier

Ateliers du petit scientifique (ouverts aux enfants de 8 à 14 ans révolus) :

« Viens observer les chats »

le mardi 16 juillet

« Viens observer les chiens »

le vendredi 19 juillet

Nom :

Rue :

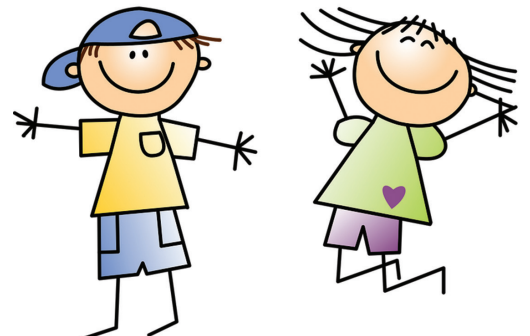
Téléphone :

e-mail :

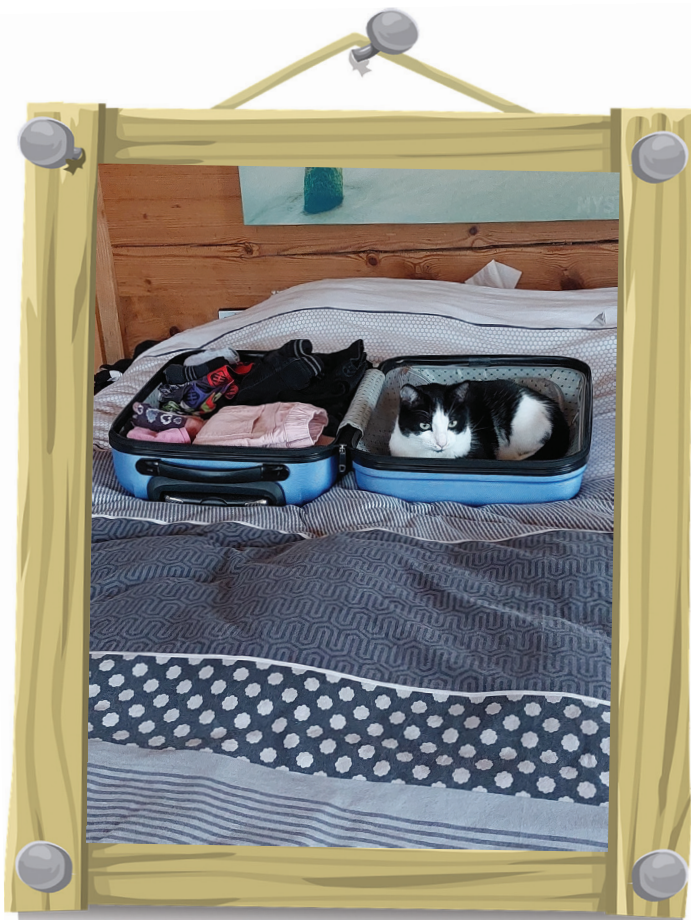
Prénom :

NPA et lieu :

Date de naissance complète :



COURRIER DES LECTEURS



AS-TU DES PHOTOGRAPHIES DE TOI AVEC TON ANIMAL À NOUS PARTAGER ? OUI ! ALORS ENVOIE-LES À MAX-ET-TRICOLINE.CH

GÉNÉPI, LE CHAT D'ELISE, 7 ANS, QUI VEUT PARTIR EN VACANCES AVEC ELLE !



MANON, 10 ANS ET BOUBI

BULLETIN D'INSCRIPTION (ABONNEMENT)

A retourner à « Max et Tricoline », Centre SVPA, Rte de Berne 318, 1000 Lausanne 25

Je ne suis pas encore abonné(e) à **MAX ET TRICOLINE** et souhaite le recevoir *gratuitement* 4 fois par année

NOM :

PRÉNOM :

RUE :

NPA ET LIEU :

TÉLÉPHONE :

DATE DE NAISSANCE COMPLÈTE :

SIGNATURE D'UN PARENT :

E-MAIL D'UN PARENT :

VEUILLEZ NOTER L'ADRESSE À LAQUELLE LE CAHIER DOIT ÊTRE ENVOYÉ AINSI QUE LE NOM DE LA PERSONNE SUR LA BOÎTE AUX LETTRES S'IL EST DIFFÉRENT DE CELUI DE L'ENFANT